

El dibujo es propiedad de Multy Casetas S.A. de C.V. se prohíbe su reproducción total o parcial.

MULTY CASETAS

MULTY CASETAS

MULTY CASETAS

MULTY CASETAS

MULTY CASETAS

MULTY CASETAS

MULTY CASETAS

MULTY CASETAS

MULTY CASETAS

MULTY CASETAS

MULTY CASETAS

MULTY CASETAS

MULTY CASETAS

MULTY CASETAS

MULTY CASETAS

MULTY CASETAS

MULTY CASETAS

MULTY CASETAS

MULTY CASETAS

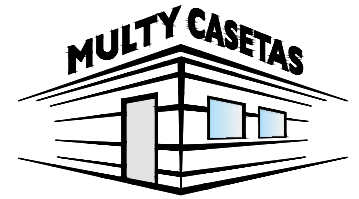
MULTY CASETAS

MULTY CASETAS

MULTY CASETAS

MULTY CASETAS

MULTY CASETAS



CASETA: **MULTY PANEL**

MEDIDAS EXTERIORES			
ANCHO:	6.05 M.	LARGO:	9.15 M.
MEDIDAS INTERIORES			
ANCHO:	5.96 M.	LARGO:	9.06 M.
ALTURA MÍNIMA:	2.40 M.	ALTURA MÁXIMA:	2.80 M.
PENDIENTE:	1	ACOTAMIENTO:	METROS
PLANO:	CLIENTE		

ESPECIFICACIONES

- 1.-MURO ISOPARETE DE 1 1/2" MARCA ISOCINDU CON LÁMINAS CAL. 26-28, ACABADO PINTRO.
- 2.-TECHO ISOCOP DE 1 1/2" MARCA ISOCINDU CON LÁMINAS CAL. 26-28, ACABADO PINTRO.
- 3.-MOLDURA CANAL U DE LÁMINA CAL. 22, ACABADO PINTRO
- 4.-MOLDURA ESQUINERO INTERIOR DE LÁMINA CAL. 22, ACABADO PINTRO
- 5.-MOLDURA ESQUINERO EXTERIOR DE LÁMINA CAL. 22, ACABADO PINTRO
- 6.-MOLDURA REMATE GOTERO DE LÁMINA CAL. 24, ACABADO PINTRO
- 7.-PUERTA DE ACERO MULTY PANEL DE .90 X 2.13 M. CAL. 26, ACABADO PINTRO
- 8.-VENTANA DE ALUMINIO MARCA CUPRUM DE .95 X 1.20 M. ACABADO BLANCO CON CRISTAL DE 3 MM
- 9.-SELLADOR HI-TECH MARCA PENNSYLVANIA,
- 10.-TORNILLERÍA CERTIFICADA MARCA EJOT.
- 11.-ESTRUCTURA METÁLICA DE CANAL MONTÉN Y PTR CAL. 14

CÓDIGO DEL PLANO: **CPAN605X9151V1P**

SIGUENOS EN:

- MultyCasetasLaminas
- @MultyCasetas
- @MultyCasetas
- MultyCasetas

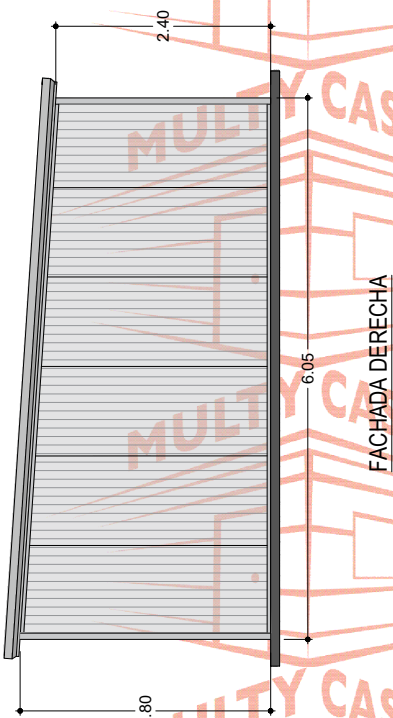
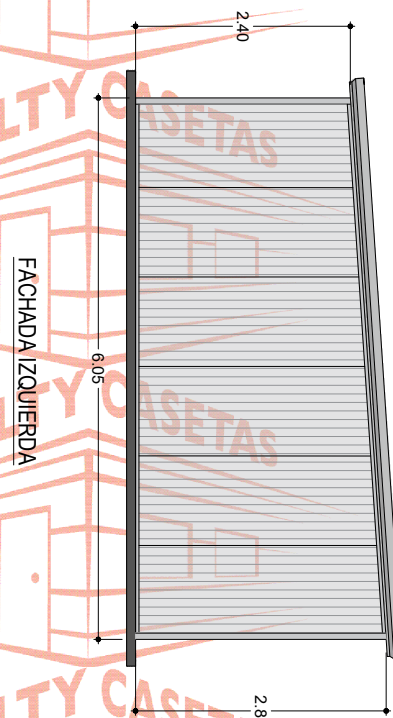
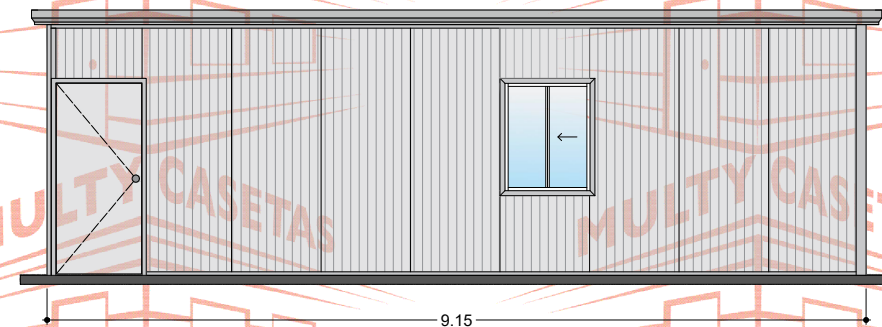
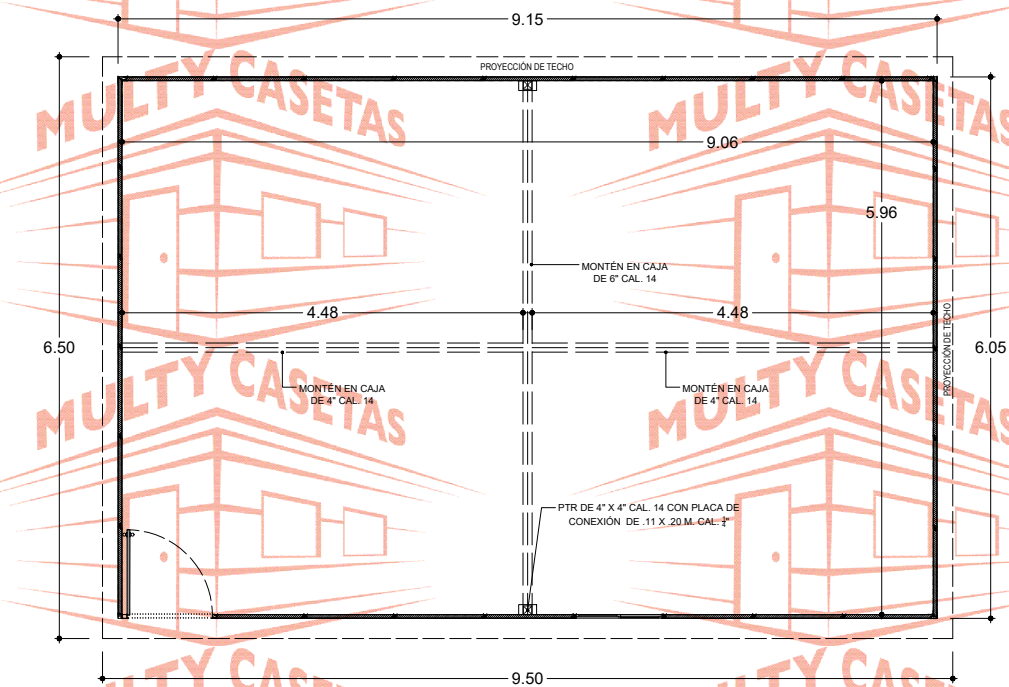
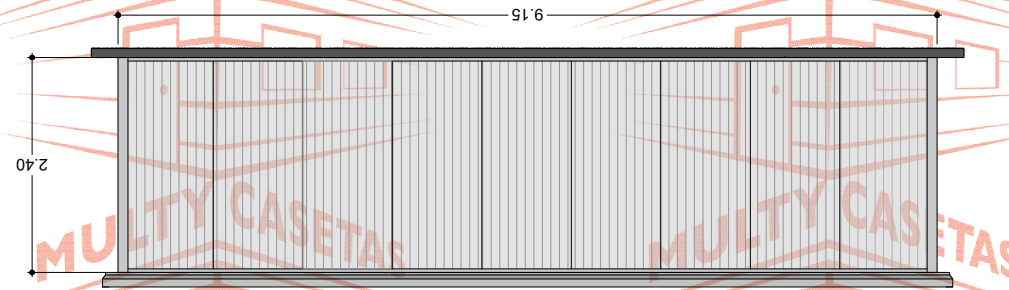
INFORMES

MULTY CASETAS Y LÁMINAS, S.A. DE C.V.

55 4614 7526 55 58 87 37 17-16

ventas@multycasetas.com

www.multycasetas.com



El dibujo es propiedad de Multy Casetas S.A. de C.V. se prohíbe su reproducción total o parcial.