

El dibujo es propiedad de Multy Casetas S.A. de C.V. se prohíbe su reproducción total o parcial.



CASETA: MULTY PANEL	
MEDIDAS EXTERIORES	
ANCHO: 5.05 M.	LARGO: 5.15 M.
MEDIDAS INTERIORES	
ANCHO: 4.96 M.	LARGO: 5.06 M.
ALTURA MÍNIMA: 2.40 M.	ALTURA MÁXIMA: 2.80 M.
PENDIENTE: 1	ACOTAMIENTO: METROS
PLANO: CLIENTE	

ESPECIFICACIONES

- 1.-MURO ISOPARETE DE 1 ½" MARCA ISOCINDU CON LÁMINAS CAL. 26-28, ACABADO PINTRO.
- 2.-TECHO ISOCOP DE 1 ½" MARCA ISOCINDU CON LÁMINAS CAL. 26-28, ACABADO PINTRO.
- 3.-MOLDURA CANAL U DE LÁMINA CAL. 22, ACABADO PINTRO
- 4.-MOLDURA ESQUINERO INTERIOR DE LÁMINA CAL. 22, ACABADO PINTRO
- 5.-MOLDURA ESQUINERO EXTERIOR DE LÁMINA CAL. 22, ACABADO PINTRO
- 6.-MOLDURA REMATE GOTERO DE LÁMINA CAL.24, ACABADO PINTRO
- 7.-PUERTA DE ACERO MULTY PANEL DE .90 X 2.13 M. CAL. 26, ACABADO PINTRO
- 8.-VENTANA DE ALUMINIO MARCA CUPRUM DE .95 X 1.20 M. ACABADO BLANCO CON CRISTAL DE 3 MM
- 9.-SELLADOR HI-TECH MARCA PENNSYLVANIA,
- 10.-TORNILLERÍA CERTIFICADA MARCA EJOT.

CÓDIGO DEL PLANO: CPAN505X5151V1P

SIGUENOS EN:

- MultyCasetasLaminas
- @MultyCasetas
- @MultyCasetas
- MultyCasetas

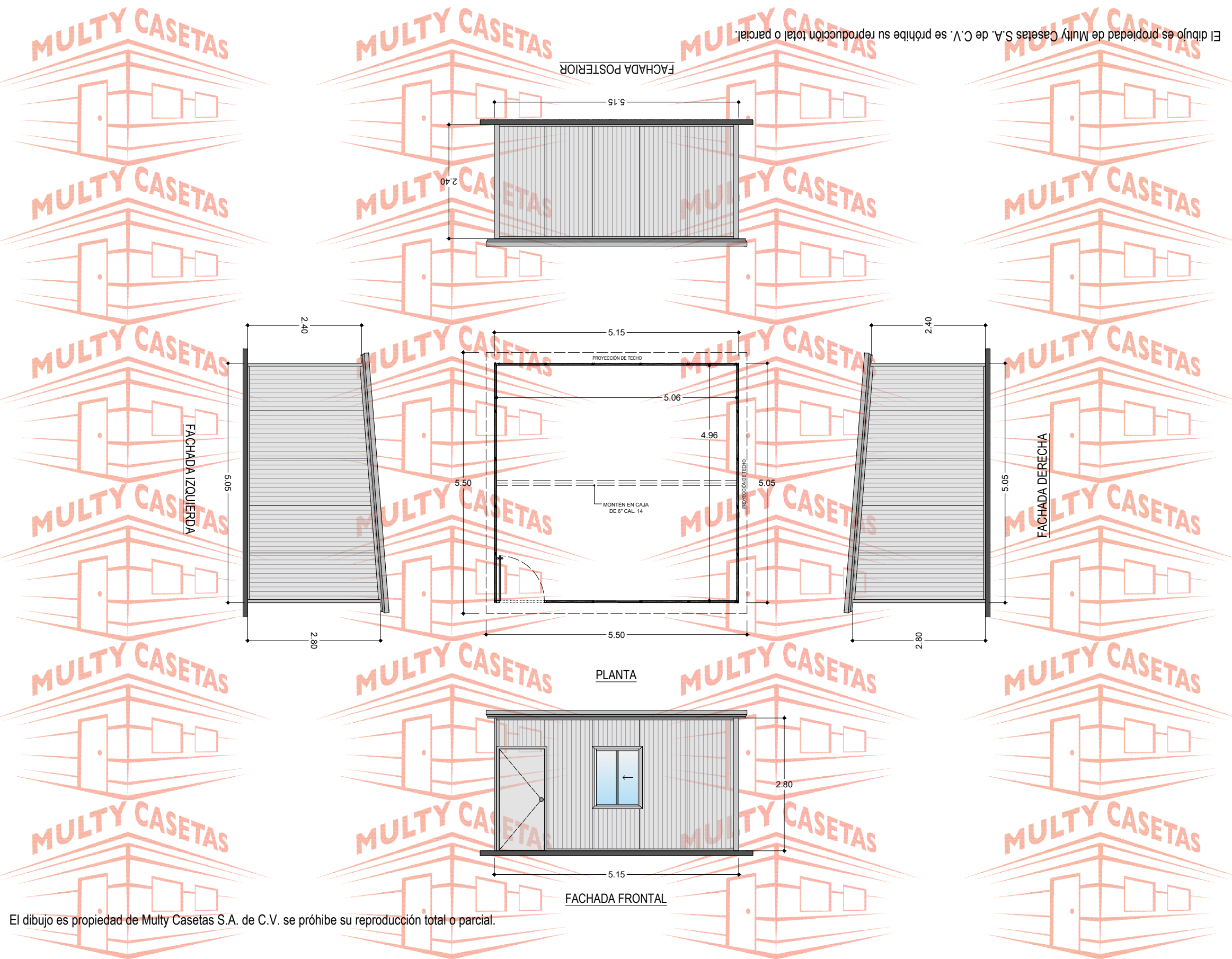
INFORMES

MULTY CASSETAS Y LÁMINAS, S.A. DE C.V.

55 4614 7526 55 58 87 37 17-16

ventas@multycasetas.com

www.multycasetas.com



El dibujo es propiedad de Multy Casetas S.A. de C.V. se prohíbe su reproducción total o parcial.