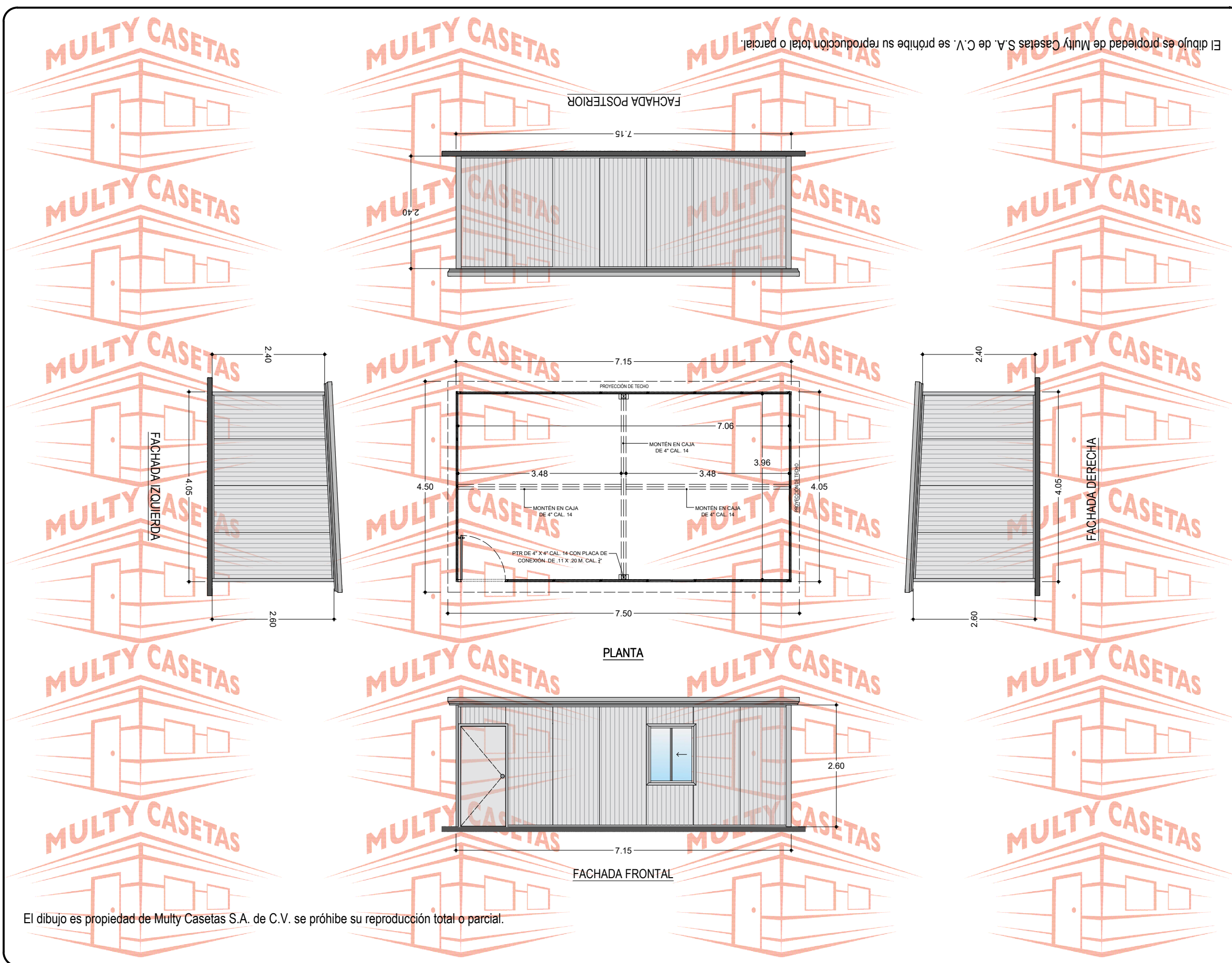
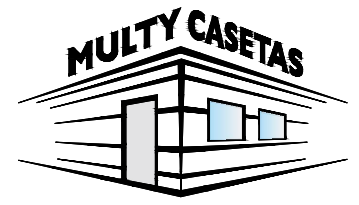


El dibujo es propiedad de Multy Casetas S.A. de C.V. se prohíbe su reproducción total o parcial.



El dibujo es propiedad de Multy Casetas S.A. de C.V. se prohíbe su reproducción total o parcial.



CASETA: <b>MULTY PANEL</b>	
MEDIDAS EXTERIORES	
ANCHO: 4.05 M.	LARGO: 7.15 M.
MEDIDAS INTERIORES	
ANCHO: 3.96 M.	LARGO: 7.06 M.
ALTURA MÍNIMA: 2.40 M.	ALTURA MÁXIMA: 2.60 M.
PENDIENTE: 1	ACOTAMIENTO: METROS
PLANO: CLIENTE	

- ESPECIFICACIONES
- 1.-MURO ISOPARETE DE 1 ½" MARCA ISOCINDU CON LÁMINAS CAL. 26-28, ACABADO PINTRO.
  - 2.-TECHO ISOCOP DE 1 ½" MARCA ISOCINDU CON LÁMINAS CAL. 26-28, ACABADO PINTRO.
  - 3.-MOLDURA CANAL U DE LÁMINA CAL. 22, ACABADO PINTRO
  - 4.-MOLDURA ESQUINERO INTERIOR DE LÁMINA CAL. 22, ACABADO PINTRO
  - 5.-MOLDURA ESQUINERO EXTERIOR DE LÁMINA CAL. 22, ACABADO PINTRO
  - 6.-MOLDURA REMATE GOTERO DE LÁMINA CAL. 24, ACABADO PINTRO
  - 7.-PUERTA DE ACERO MULTY PANEL .90 X 2.13 M. CAL. 26, ACABADO PINTRO
  - 8.-VENTANA DE ALUMINIO MARCA CUPRUM DE .95 X 1.20 M. ACABADO BLANCO CON CRISTAL DE 3 MM
  - 9.-SELLADOR HI-TECH MARCA PENNSYLVANIA,
  - 10.-TORNILLERÍA CERTIFICADA MARCA EJOT.
  11. ESTRUCTURA METÁLICA DE CANAL MONTÉN Y PTR CAL. 14

CÓDIGO DEL PLANO: CPAN405X7151V1P

SIGUENOS EN:

- MultyCasetasLaminas
- @MultyCasetas
- @MultyCasetas
- MultyCasetas

INFORMES

**MULTY CASSETAS Y LÁMINAS, S.A. DE C.V.**

- 55 4614 7526
- 55 58 87 37 17-16
- ventas@multycasetas.com
- www.multycasetas.com